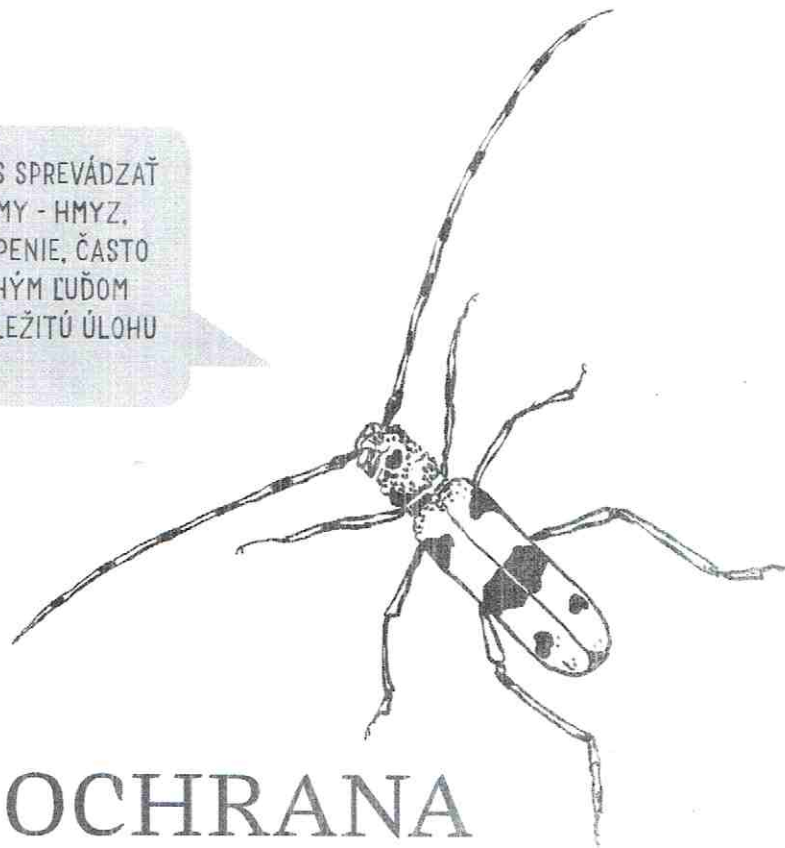


AHOJ, SOM **FUZÁČ ALPSKÝ** A BUDEM VÁS SPREVÁDZAŤ TOUTO KAPITOLOU. NAPRIEK TOMU, ŽE MY - HMYZ, MÁME NA ZEMI NAJPOČETNEJŠIE ZASTÚPENIE, ČASTO SA NA NÁS ZABÚDA, DOKONCA SA MNOHÝM ĽUDOM HNUSÍME. ZOHRÁVAME PRI TOM VEĽMI DÔLEŽITÚ ÚLOHU PRI OCHRANE PRÍRODY.



5) ZELEŇ A OCHRANA PRÍRODY

Zeleň, či už v meste alebo vo voľnej prírode, je dôležitou súčasťou nášho života. Má veľa dôležitých funkcií: produkuje kyslík potrebný pre život, počas horúceho leta poskytuje tieň (v mestách znižuje teplotu až o jeden stupeň Celzia!), je potravou a úkrytom pre rôzne živočíchy a má aj ďalšiu významnú funkciu - estetickú. Tú oceňujú nielen umelci ako inšpiráciu pre svoje diela, ale aj ľudia, ktorí si len tak chcú oddýchnuť a pokochať sa kúskom prírody okolo seba. Zároveň je dôležité uvedomiť si, že nie vždy je pravidlom „čo poznáme, to chránime“. To, že poznáme mená rastlín a živočíchov, ešte neznamená, že si k nim vytvoríme hlboký vzťah a potrebu chrániť ich. Je dôležité poznať aj vzájomné vzťahy v prírode, vrátane toho, ako do nej zasahuje človek svojou činnosťou.

Túto tému vypracovali: *Alžbetka Kurucová*
Mariško Dufala
Františka Neupaverová
Jasmina Michaeľa Potočková

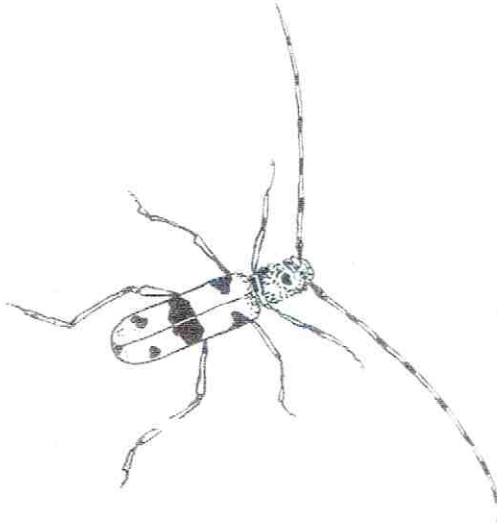
Ďakujeme všetkým ľuďom, ktorí sa podieľali na vypracovaní tejto časti auditu.

Audit bol spracovaný v mesiaci: *október*

v roku: *2019*

VÍTE ŽE...

- vedci opísali zatiaľ asi 1,8 milióna druhov organizmov, ale podľa odhadov je ich na Zemi omnoho viac (asi 15 miliónov)? Z nich denne vyhynie jeden druh.
- existujú tzv. červené knihy, v ktorých sú uvedené ohrozené rastliny a živočíchy? Najväčším nepriateľom ohrozených rastlín a živočíchov je človek a jeho bezohľadné správanie.
- na svete je okolo 120 000 rezervácií a iných chránených území, ktoré zaberajú 13,9 % (na Slovensku až 24 %) zemského povrchu? Nie všetky tieto územia sú však reálne chránené, niektoré sú vyhlásené len na papieri a ich ochrana v reálnom živote chýba.
- dospelý strom vyprodukuje počas jedného letného dňa 1 m³ kyslíka, čo je dvojnásobok toho, čo za deň spotrebuje dospelý človek?



Čím začať? Vyplňte nasledujúcu tabuľku:

OTÁZKA	ODPOVEĎ	Doplňujúce informácie
Je v škole v každom vhodnom priestore interiérová zeleň?	NIE	
Rozmnožuje si interiérové kvety v škole sami?	NIE	
Sú rastliny pestované v škole zdravé, pekné, pravidelne zalievané?	ÁNO	
Kto sa o zeleň v interiéri stará počas školského roka a ako je to cez prázdniny?	UPRATOVAČKY	PRAVDEPODOBNE
Stará sa škola o chránené územie vo svojom okolí?	ÁNO	
Zriadila škola vo svojom okolí tzv. územie chránené školou? Je to územie, o ktoré sa škola stará, ale nemusí mať zároveň legislatívnu ochranu. Škola si toto územie často „adoptuje“ neformálne, ale je vhodné sa na týchto svojich aktivitách dohodnúť aj s majiteľom pozemku a prevziať tak oficiálny patronát.	NIE	
Je škola vertikálne zazelenená, resp. bola k múrom školy zasadená vertikálna zeleň? Vertikálne zazeleňovanie znamená, že si môžeme kus prírody pripievať aj na stenu našej školy.	NIE	
Má škola zelené strechy, resp. pracuje škola na rekonštrukcii striech školských budov s využitím technológií zelených striech? Zelené strechy sú také strechy, ktoré sa využívajú ako záhrady, a tým prispievajú k zlepšeniu stavu prostredia.	NIE	

Tabuľka pokračuje na nasledujúcej strane.

OTÁZKA	ODPOVEĎ	Doplňujúce informácie
Je v škole v každom vhodnom priestore interiérová zeleň?	ÁNO	
Zlepšuje škola podmienky pre voľne žijúce a domáce živočíchy v areáli školy a v okolí? Napr.:	NIE	
...osadzuje vtáčie krmidlá?	NIE	
...osadzuje vtáčie búdky?	NIE	
...čistí studničky?	NIE	
...čistí vodné toky?	NIE	
...stará sa pravidelne o zvierá v útulku?	NIE	
...prenáša žaby počas jarného ťahu?	NIE	
...vysádza každoročne stromy vo vhodných lokalitách, po dohode s obecným úradom?	NIE	

UČILI STE SA? O zeleni, jej význame a dôležitosti ochrany prírody by ste sa mali učiť na viacerých vyučovacích hodinách. Uvedte príklady, čo ste sa dozvedeli o tejto téme:

Vyučovací predmet	Čo ste sa dozvedeli
Biológia	Pri zaoberaní sa ekológiou sme sa naučili, že je výsadba stromov veľmi dôležitá. Jeden strom ročne pripraví dosti kyslíka pre život dvoch ľudí.
Matematika	Pri slovných úlohách sme sa dozvedeli, že jeden strom vie za rok absorbovať toľko uhlíkových emisií, koľko vyprodukuje auto pri najazdení 40 000 km.
Geografia	Stromy dokážu koreňmi upermiť pôdu a zabrániť erosii pôdy.

POKÚSTE SA ZISTIŤ!

Máte v škole zavedené tradičné akcie, zamerané na spoznávanie prírody a jej ochranu? Ak áno, popíšte ich. (napr. deň Zeme, deň vtákov, exkurzie v lese)

- KOČAP = kurz ochrany človeka a prírody, koná sa v Taliansku pre žiakov 3. ročníka
- školské výlety v prírode (Tatry, ...)
- branňé cvičenia - prechádzky v prírode, túry ...

TIP

Priemerný žiak trávi v škole asi 8 hodín denne. Ak odpočítame spánok, znamená to polovicu dňa! Preto by vás malo zaujímať prostredie, v ktorom tento čas trávite. Urobte si v škole (v triede) anketu, či sa vašim spolužiakom páči prostredie školského areálu. Ak áno, čo sa im páči, ak nie, čo sa im nepáči. Zároveň pripojte návrhy na zmenu.

V prípade, že máte k dispozícii školský pozemok, vyplňte nasledujúcu tabuľku:

OTÁZKA	ODPOVEĎ	Doplňujúce informácie
Kto sa stará o školský pozemok?	školník	Ak áno, ako ho využívate? Je prístupné aj po vyučovaní?
Máte v areáli školy školské ihrisko?	ÁNO	Ak áno, využívate ju?
Nachádza sa v areáli školy externá učebná plocha (skleník, záhrada, miesto, kde sa robí nejaký výskum, ekoplocha a pod.)?	NIE	Ak áno, využívate ju?
Nachádza sa v areáli školy učebňa v prírode?	NIE	
Má škola skleník na pestovanie (príp. rozmnožovanie) okrasných a/alebo úžitkových rastlín?	NIE	
Pestuje si škola na školskom pozemku zeleninu, ovocie, bylinky pre svoje potreby?	NIE	
Pestuje škola cielavedome na svojom pozemku regionálne druhy drevín (borovicu, buk, dub, smrek, topol, orech, jablňoň, čerešňu a pod.)?	ÁNO	
Aké druhy živočíchov viete pozorovať na vašom školskom pozemku?	mravce, hmyz, druhy vtáčkov, škodlivci	Študenti a profesori
Má škola na svojom pozemku vytvorené priestory na sledovanie biodiverzity? Napr.:	NIE	
...motýlia záhrada?	NIE	
...hmyzí hotel?	NIE	
...včielkové stienky? / Múrik z nepálenej tehly, slúžiaci ako náhradné hniezdisko pre rôzne opeľovače a dravý hmyz.	NIE	
...kryty pre ježov?	NIE	
...úkryty pre netopierov?	NIE	
...vtáčie búdky?	NIE	

Tabuľka pokračuje na nasledujúcej strane.

